

RELAÇÃO DO AÇO

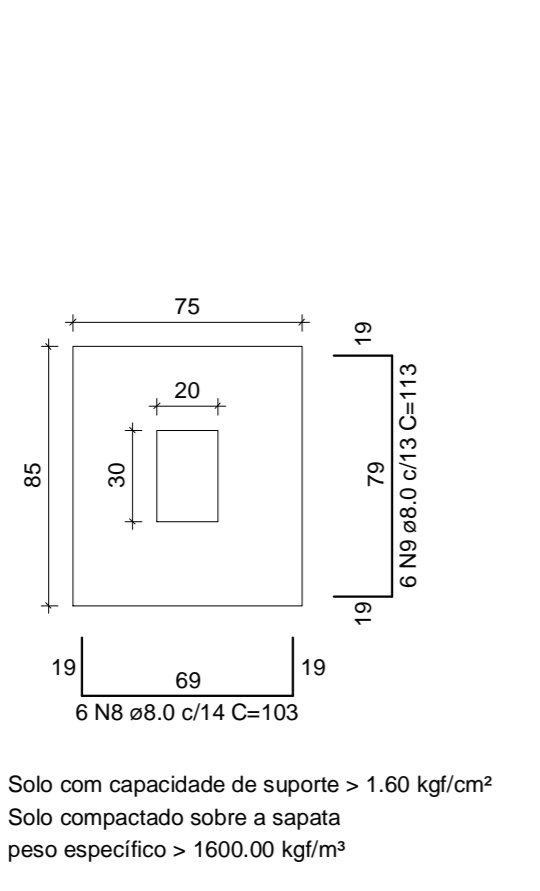
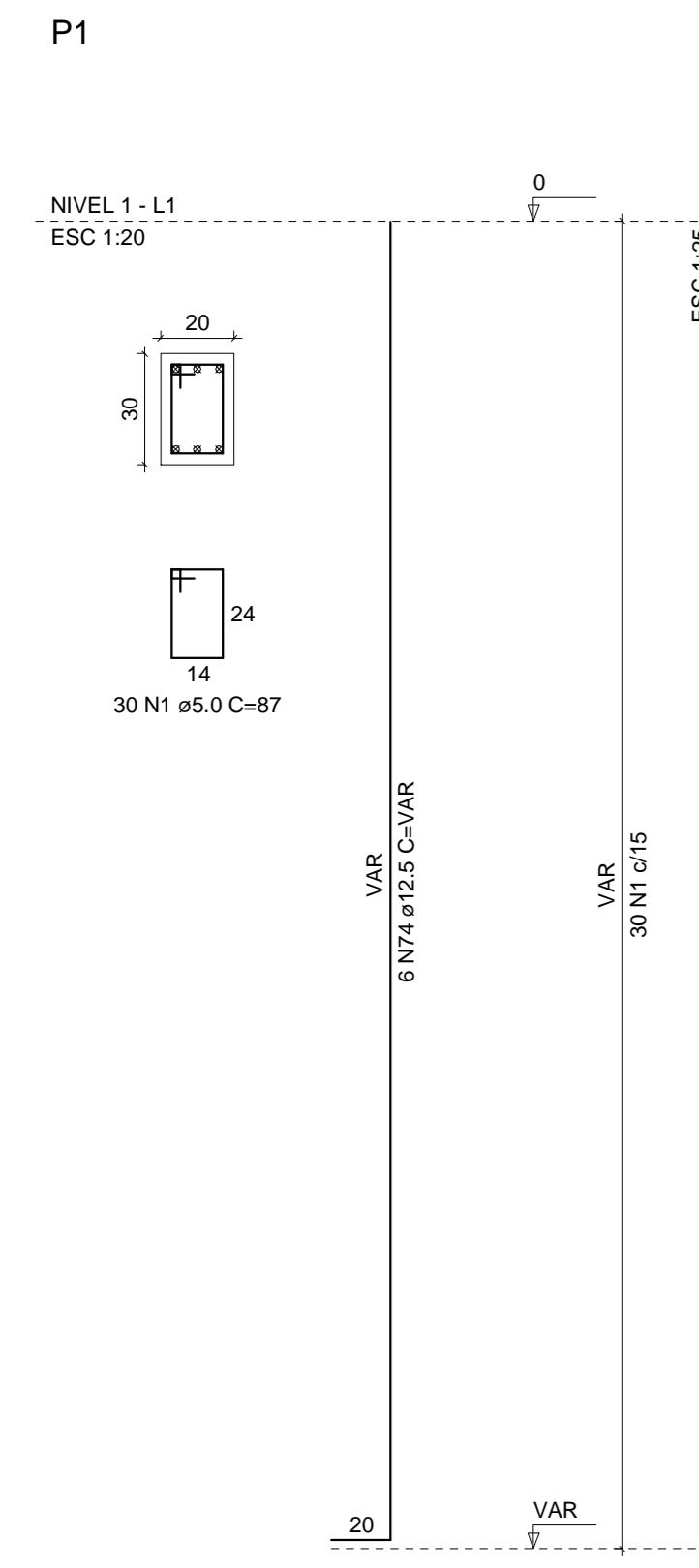
CA	N	DIAM	Q	UNIT	C.TOTAL
				(cm)	(cm)
CA60	1	5.0	589	87	81243
	2	5.0	2	270	540
	3	5.0	178	117	20826
	4	5.0	214	97	20758
	5	5.0	2	235	450
	6	5.0	2	440	880
	7	5.0	2	460	920
	8	8.0	6	103	618
	9	8.0	6	113	678
	10	8.0	72	118	8496
	11	8.0	72	138	7776
	12	8.0	2	285	570
	13	8.0	2	484	968
	14	8.0	3	137	411
	15	8.0	3	235	630
	16	8.0	4	170	680
	17	8.0	4	807	1614
	18	8.0	2	180	360
	19	8.0	2	138	276
	20	8.0	1	195	195
	21	8.0	2	1165	2330
	22	8.0	1	210	210
	23	8.0	1	236	236
	24	8.0	2	730	1460
	25	8.0	2	325	650
	26	8.0	2	617	1234
	27	8.0	2	32	64
	28	8.0	2	190	380
	29	8.0	2	54	108
	30	8.0	3	245	735
	31	8.0	2	510	1020
	32	8.0	2	1188	2376
	33	8.0	2	1230	2460
	34	8.0	2	631	1262
	35	8.0	2	367	734
	36	8.0	2	225	450
	37	8.0	2	635	1270
	38	8.0	2	638	1276
	39	8.0	1	895	1790
	40	8.0	1	138	138
	41	8.0	2	185	370
	42	8.0	2	198	396
	43	8.0	2	148	296
	44	8.0	2	165	330
	45	8.0	2	222	444
	46	8.0	2	225	450
	47	8.0	2	270	540
	48	8.0	2	165	330
	49	8.0	2	452	904
	50	10.0	50	VAR	VAR
	51	10.0	2	150	300
	52	10.0	2	807	1614
	53	10.0	2	860	1720
	54	10.0	2	442	884
	55	10.0	2	250	500
	56	10.0	2	1188	2376
	57	10.0	2	1230	2460
	58	10.0	2	659	1318
	59	10.0	2	1251	2502
	60	10.0	2	211	422
	61	10.0	2	367	734
	62	10.0	3	467	1401
	63	10.0	3	435	1305
	64	10.0	4	844	3376
	65	10.0	2	237	474
	66	10.0	2	148	296
	67	10.0	2	198	396
	68	10.0	2	212	424
	69	10.0	3	712	2136
	70	10.0	1	260	260
	71	10.0	1	260	260
	72	10.0	1	260	260
	73	10.0	6	VAR	VAR
	74	10.0	6	VAR	VAR
	75	12.5	1	238	238
	76	12.5	1	238	238
	77	12.5	1	723	723
	78	12.5	1	723	723
	79	12.5	2	1060	2120

S1 PLANTA ESC 1:25

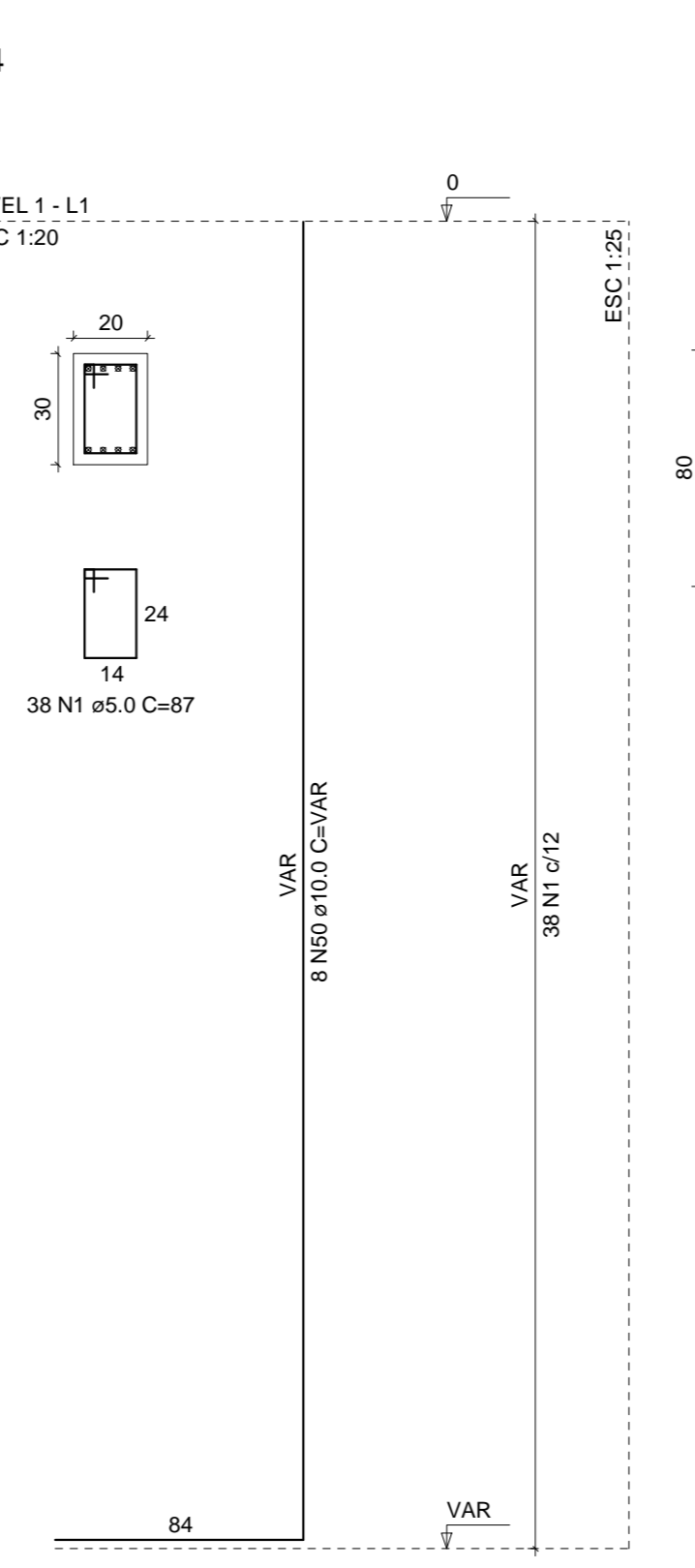
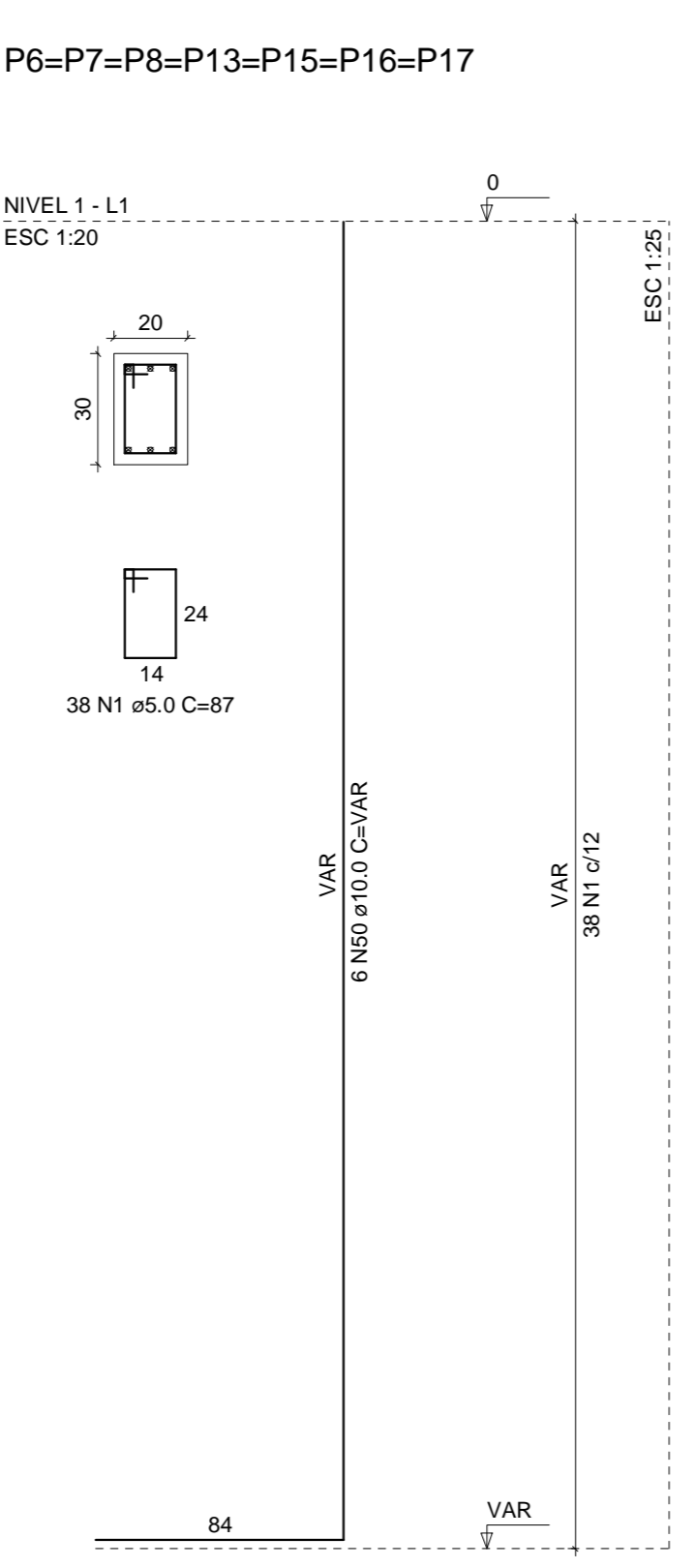
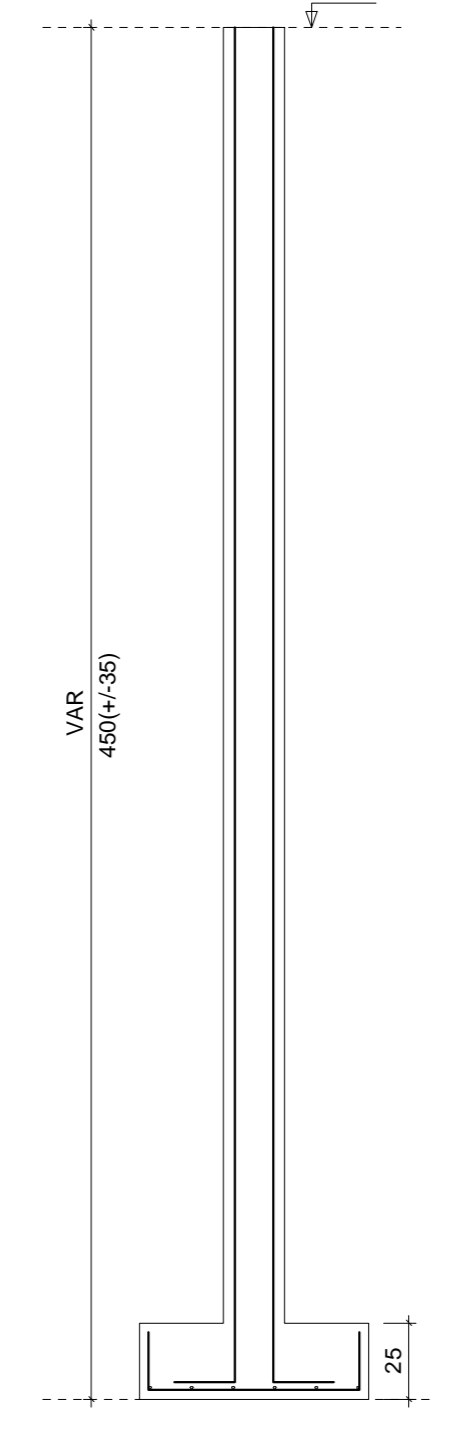
CORTE ESC 1:25

S4=S6=S7=S8=S13=S15=S16=S17 PLANTA ESC 1:25

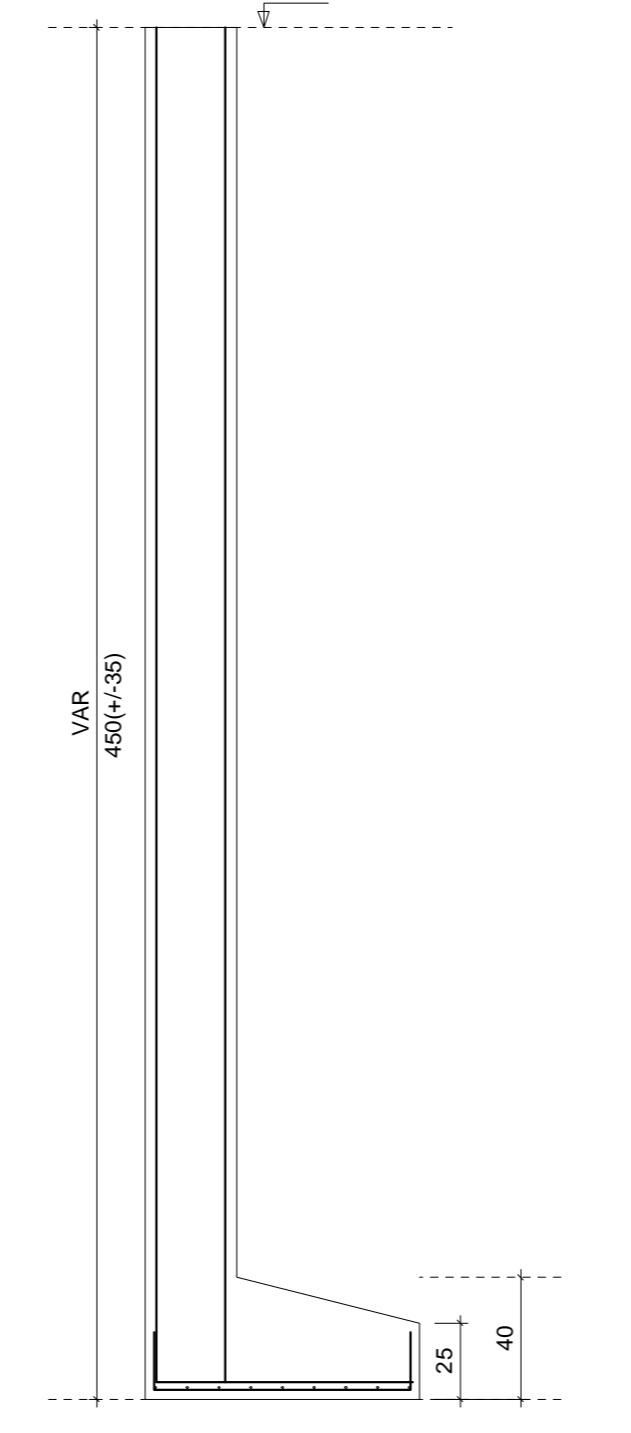
CORTE ESC 1:25



Solo com capacidade de suporte > 1.80 kgf/cm²
Solo compactado sobre a sapata
peso específico > 1600.00 kg/m³



Solo com capacidade de suporte > 1.80 kgf/cm²
Solo compactado sobre a sapata
peso específico > 1600.00 kg/m³



RESUMO DO AÇO

AÇO	DIAM	C.TOTAL	PESO=10%
		(m)	(kg)
CA50	8.0	484.7	210.4
	10.0	482.7	334.1
CA60	12.5	63.9	67.8
	10.0	957.2	162.3
PESO TOTAL			
CA50	612.2		
CA60	162.3		

Vol. concreto (C-25) = 12.29 m³
Área de forma total = 140.84 m²

Engenheiro Civil
Marco Aurélio Moreto
CREA/RS: 215430
Avenida Antônio Menegatti - 914 - Centro
Centenário/RS
Fone: (54) 9188-9683
(54) 3613-5174

Ampliação do Ginásio Municipal
Parte do Lote Rural (11A) da Seção Floresta Rio Branco,
da Colônia Erechim, perímetro urbano de Centenário/RS

Data: Junho/2016 Descrição: Planilha
Desenho: Marco Aurélio Projeto Estrutural Parte 2
Escala: Indicada
Proprietário: Município de Centenário Responsável Técnico: A11